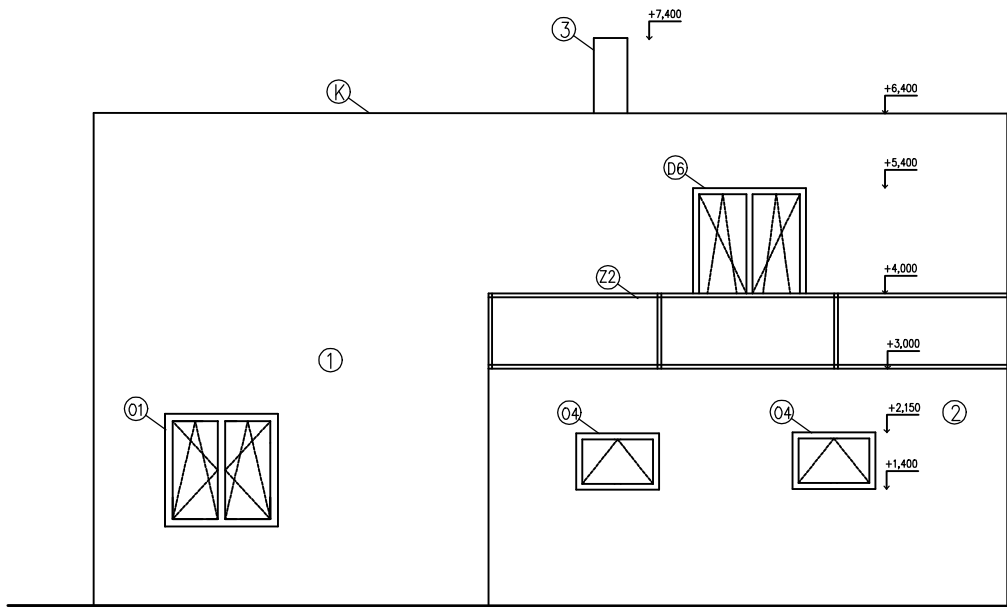
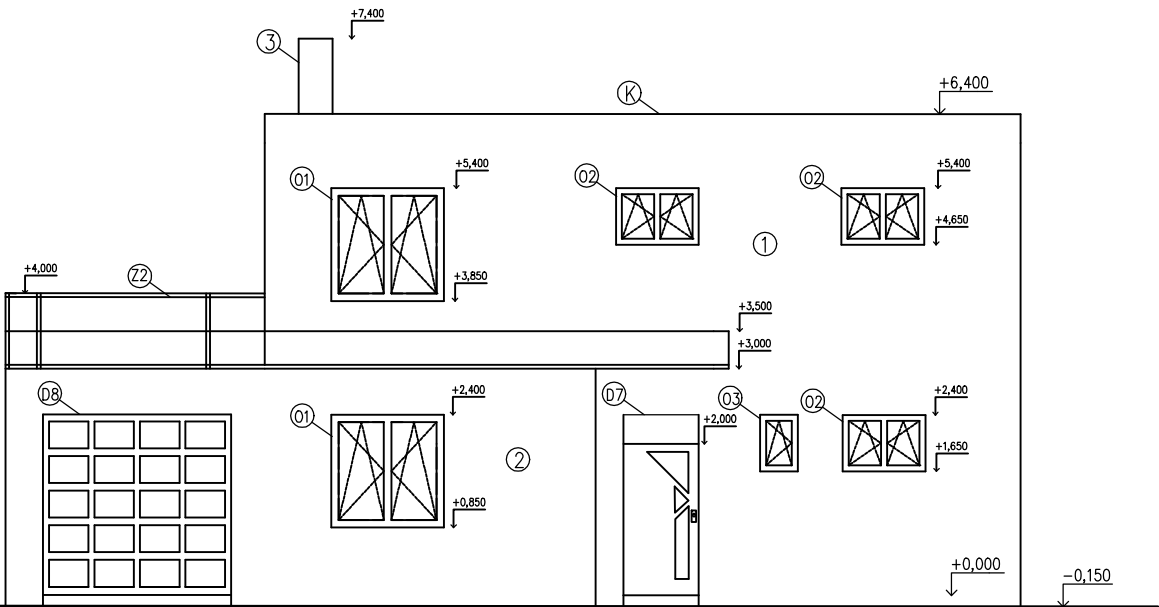


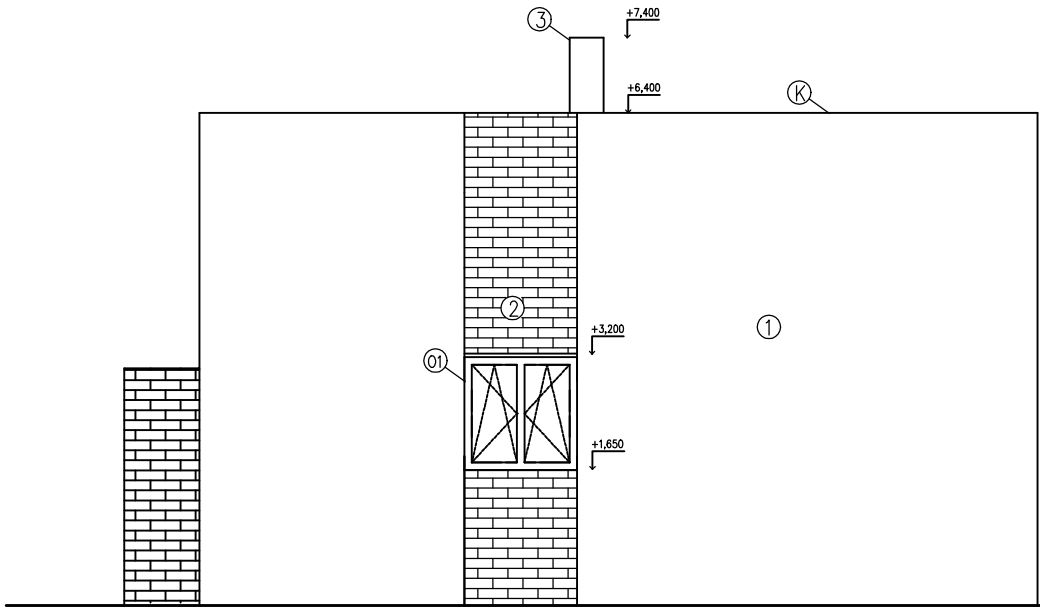
POHLED VÝCHODNÍ



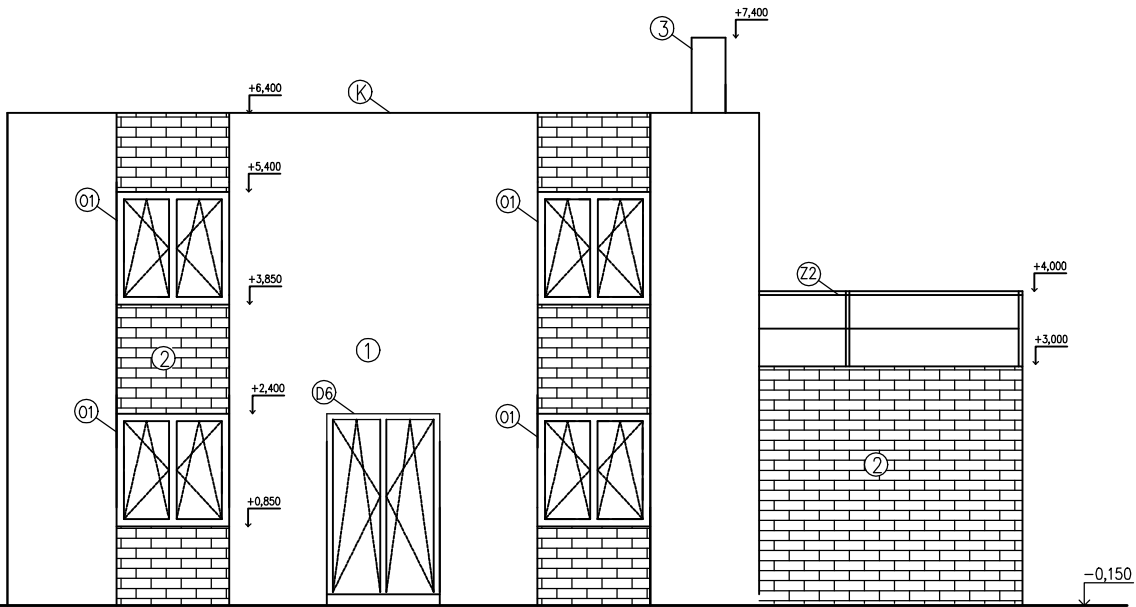
POHLED SEVERNÍ



POHLED ZÁPADNÍ



POHLED JIŽNÍ



LEGENDA MATERIÁLŮ:

- ① venkovní omítka na obvodových stěnách a atice, bude po vyzrání opatřena nátěrem KEIM, odstínu tmavě červeného
② dekorativní obkladový kámen DEKATRADE šedé barvy
③ komín – Schiedel AVANT – barva světle šedá
K oplechování atiky – titanžinkový plech tl. 1,5 mm
Z2 ocelové zábradlí na terase vyplněné tvrdým sklem


- 01 plastové okno bílé barvy, 1500x1550 mm
02 plastové okno bílé barvy, 1000x750 mm
03 plastové okno bílé barvy, 750x750 mm
04 plastové okno bílé barvy, 1000x750 mm

- 06 dveře exteriérové, dvoukřídlé, bílé barvy, 1600x1970 mm
08 dveře vchodové, jednokřídlé se světlíkem, bílé barvy, 1000x2370 mm
09 garážová vrata sekční, bílé barvy, 2800x2400 mm

POZNÁMKY:

- kolem obvodu objektu bude proveden okapový chodník z betonové dlažby
– veškeré povrchové úpravy budou provedeny řemeslně kvalitně, dle technologických předpisů stanovených výrobcí jednotlivých materiálů

0,000 = 336,00 m n.m., B.p.v. / SOUŘADNICOVÝ SYSTÉM S-JTSK

DRUH PRÁCE	BAKALÁŘSKÁ PRÁCE		 <div>VYSOKÉ UČENÍ TECHNICKÉ V BRNĚ FAKULTA STAVEBNÍ ÚSTAV POZEMNÍHO STAVITELSTVÍ</div>	
VYPRACOVAL	Kateřina Jedličková			
KONTROLOVAL	Ing. Miroslav Spáčil, CSc.			
STAVEBNÍK	Eva a Adam Dvořákoví, Doubravník 50, 592 61			
MÍSTO STAVBY	k. ú. Doubravník, parc. č. 460/8			
NÁZEV STAVBY	RODINNÝ DŮM			
STAVEBNÍ OBJEKT	SO 01 RODINNÝ DŮM		FORMÁT	2 A4
	D.1.2 ARCHITEKTONICKO - STAVEBNÍ ŘEŠENÍ		DATUM	05/2014
			STUPEŇ PD	DPS
	POHLEDY		MEŘÍTKO 1:100	Č. VÝKRESU D1.1.05